



Bezpečnosť v dialyzačnej starostlivosti – najvyššia priorita

Silvia Krauszová, Alena Polláková

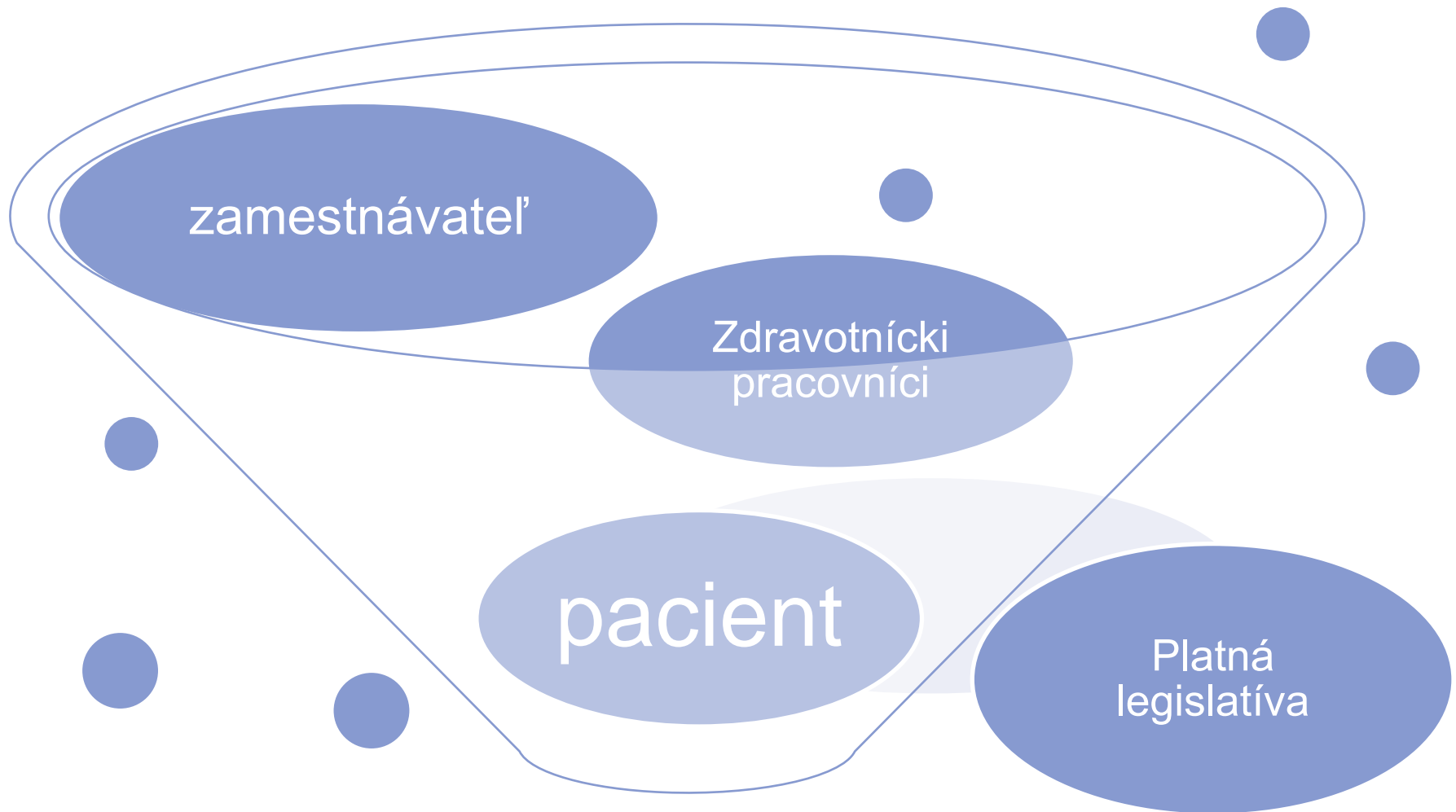
XXIV. CELOSLOVENSKÝ KONGRES sekcie sestier pracujúcich v nefrológii

Jasná 17.-19.6.2015

NephroCare

Fresenius Medical Care's Way of Caring

Kto je súčasťou bezpečnej dialyzačnej starostlivosti?



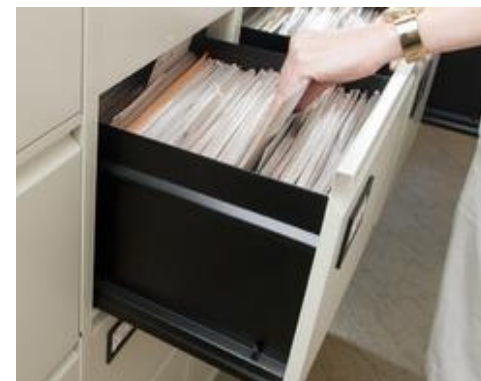
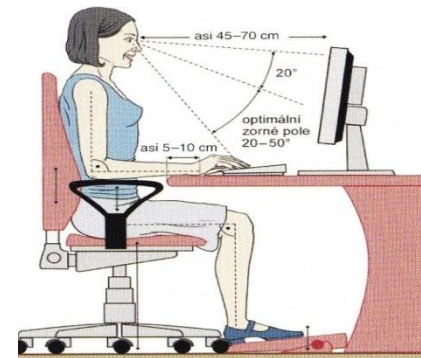
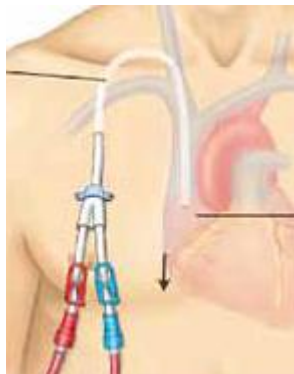
NephroCare

Fresenius Medical Care's Way of Caring

Čo patrí do bezpečnej dialyzačnej starostlivosti?

0 Ruky si umývajte aspoň 40 - 60 sekúnd

Zdroj: WHO



NephroCare

Fresenius Medical Care's Way of Caring

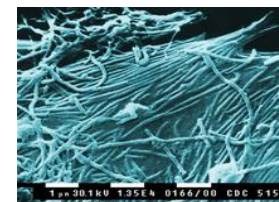
Faktory pôsobiace na proces bezpečnej dialyzačnej starostlivosti



NephroCare

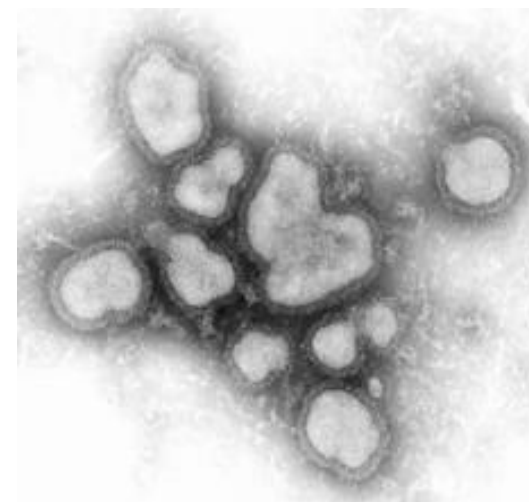
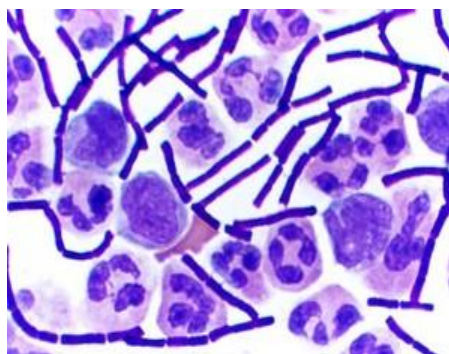
Fresenius Medical Care's Way of Caring

Biologické faktory pracovného prostredia



Biologické faktory možno nájsť na mnohých miestach, sú ťažko viditeľné a preto riziko, ktoré predstavujú si dostatočne neuvedomujeme.

Patria tu baktérie, vírusy, huby – plesne, parazity.



Môžu spôsobiť tri typy ochorení:

1. infekcie vyvolané parazitmi, vírusmi alebo baktériami
2. alergie
3. otravu, alebo ďalšie dôsledky toxických účinkov

Chemické faktory pracovného prostredia

Chemickou látkou je chemický prvok, alebo zlúčenina chemických prvkov v prírodnom stave, alebo získané akýmkoľvek výrobným postupom vrátane akýchkoľvek prídavkov potrebných na udržanie jej stability a nečistôt vzniknutých počas výrobného procesu – dezinfekčné prípravky.

Vlastnosti chemických látok : KBÚ - výstražné symboly











V zmysle zákona č. 163/ 2001 Z. z. v znení neskorších predpisov, § 23, musia byť nebezpečné chemické látky a chemické prípravky výrazne označené na svojich obaloch, pričom musia byť použité grafické výstražné symboly (v zmysle § 14, odsek 4, ktorý stanovuje príloha č. 2 k výnosu MH SR č. 2/2002) so slovným označením nebezpečenstva:

R – vetami, oznamujúcimi špecifickú rizikovosť

S – vetami, označujúcimi bezpečnú manipuláciu



Označovanie obalov nebezpečných chemických látok

E		O	
	Výbušný		Oxidujúci
F		F+	
	Veľmi horľavý		Mimoriadne horľavý
T		T+	
	Jedovatý		Veľmi jedovatý
C		Xn	
	Žieravý		Škodlivý
Xi		N	
	Dráždivý		Nebezpečný pre životné prostredie

Informácie uvedené na obale

V zmysle zákona č. 67/2010 Z.z. O podmienkach uvedenia chemických látok a chemických zmesí na trh a výnosu Ministerstva hospodárstva SR č. 3/2010

SAVO proti plesniam



Dráždivý



Nebezpečný pre životné prostredie

- R – vety(3):** **R 31** Pri kontakte s kyselinami uvoľňuje jedovatý plyn.
R 36/38 Dráždi oči a pokožku.
R 50 Veľmi toxický pre vodné organizmy.
- S – vety(3):** **S 2** Uchovávajte mimo dosahu detí.
S 23 Nevdychujte aerosóly.
S 26 V prípade kontaktu s očami je potrebné ihneď ich vymyť s veľkým množstvom vody a vyhľadať lekársku pomoc.
S 28 Po kontakte s pokožkou je potrebné ju umyť veľkým množstvom vody.
S 46 V prípade požitia, okamžite vyhľadajte lekársku pomoc a ukážte tento obal alebo označenie.
S 50 Nemiešajte s inými čistiacimi prípravkami.
S 51 Používajte len na dobre vetranom mieste
S 61 Zabráňte uvoľneniu do životného prostredia. Oboznámte sa so špeciálnymi inštrukciami, kartou bezpečnostných údajov.

NephroCare

Fresenius Medical Care's Way of Caring

Fyzikálne faktory pracovného prostredia

vibro - akustické (hluk, vibrácie a otrasy na pracovisku),
optické (osvetlenie, farebné, tvarové a priestorové riešenie pracoviska)
radiačné (elektromagnetické ionizujúce a neionizujúce žiarenie na pracovisku),
klmatické (teplota, tlak, vlhkosť a prúdenie vzduchu, sálavé teplo na pracovisku),
prach na pracovisku



NephroCare

Fresenius Medical Care's Way of Caring

Psycho-sociálne faktory pracovného prostredia

Uspokojujúce pracovné podmienky charakterizujeme fyzickou pohodou (primeraná fyzická záťaž, dobré mikroklimatické podmienky, vylúčené škodlivé fyzikálne faktory, dodržané zásady ergonómie - správne usporiadanie pracoviska, dobré sociálne vybavenie pracovísk).

Psychickú pohodu na pracovisku tvoria:

primeraná psychická záťaž a tempo práce

vylúčenie stresov

jasné vzťahy, organizačná štruktúra, náplň práce (každý vie čo má robiť)

dobré medziľudské vzťahy na pracovisku

atmosféra kolegiality, dôvery a zodpovednosti.



Sociálnu pohodu tvoria:



Psycho-sociálne riziká v Európe

Cieľom EÚ je zvyšovanie kvality pracovných podmienok, zabezpečenie zdravia a duševnej pohody zamestnancov počas ich pracovného života.

Európska agentúra pre bezpečnosť a ochranu zdravia pri práci (EU-OSHA) a Európska nadácia pre zlepšenie životných a pracovných podmienok (Eurofound) skúmali výskyt psycho-sociálnych rizík v radoch pracujúcich.

Hlavné zistenia

25% zamestnancov v Európe tvrdí, že zažívajú stres súvisiaci s prácou takmer celý pracovný čas, alebo jeho veľkú časť a podobné percento uvádza, že práca ma negatívny vplyv na ich zdravie.

Najčastejšie riziká súvisia s typom monotónnych a zložitých úloh, ktoré zamestnanci vykonávajú s pracovným nasadením. Vysoké pracovné nasadenie negatívne vplyva na zdravie a duševnú pohodu, najmä vo forme stresu.

Komplex bezpečnostných prvkov

Kódex etického a obchodného správania

Smernice, normy,
zákoník práce

Používanie OOPP

Manipulácia a
skladovanie odpadu
NO práca s ostrými
predmetmi

NC štandard

Predpis NephroCare štandard o hygiene a kontrole infekcie zavádza spoločný prístup k hygiene v našich centrách tým, že definuje požiadavky na hygienicky bezpečné postupy a poskytuje pokyny k záležitostiam týkajúcich sa hygieny.

NephroCare

Fresenius Medical Care's Way of Caring

Prečo je pre zdravotníckych pracovníkov dôležité a potrebné zaoberať sa bezpečnosťou ako najvyššou prioritou?

Práca zdravotníckych pracovníkov je **veľmi náročná**. Podcenenie vyššie uvedených faktorov vytvára na pracovisku pocit fyzickej a psychickej nepohody, stresu, ktorý si ľudia často ani neuvedomujú. Niekedy stačí aj tá najmenšia nepozornosť a dochádza k zraneniu. Vďaka zavedeným bezpečnostným postupom sa zvyšuje nielen bezpečnosť pacientov, ale predovšetkým bezpečnosť zdravotníckeho personálu.

Bezpečnosť a ochrana zdravia v dialyzačnej starostlivosti sa spája s vysokou kvalitou starostlivosti o pacientov .

